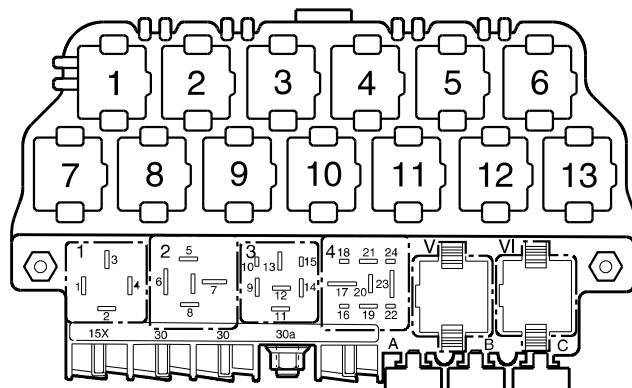


6 档自动变速箱 (AG6)

自 2002 年 5 月起

13 座辅助继电器托架上的继电器位置分配，在继电器板之上：



97--14163

11 - 防起动锁和倒车灯继电器 (175)



说明：

◆ 零件名后的括号指向外罩上的序号

继电器板上的继电器位置分配



说明：

◆ 不同的继电器位置分配，保险丝位置分配以及多路插头连接分配参见章节“安装位置”。

保险丝颜色

30 A - 绿色

25 A - 白色

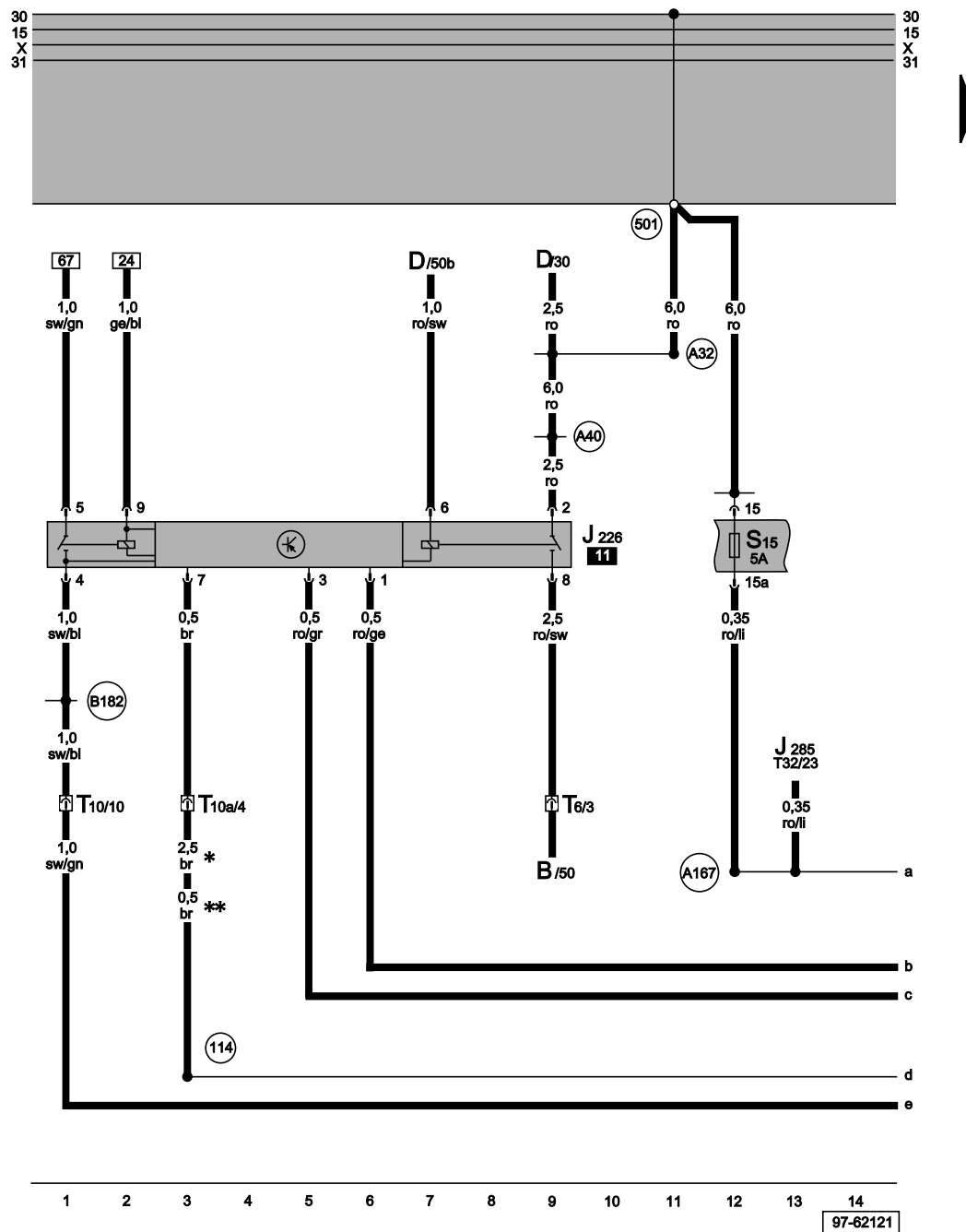
20 A - 黄色

15 A - 蓝色

10 A - 红色

7,5 A - 棕色

5 A - 米色



防起动锁和倒车灯继电器

- B 起动机
- D 点火起动开关
- J226 防起动锁和倒车灯继电器
- J285 组合仪表中带显示单元的控制单元
- S15 保险丝座内的保险丝 15
- T6 6 芯棕色插头连接, 电控箱接线板, 位于排水槽左侧
- T10 10 芯橙色插头连接, 电控箱接线板, 位于排水槽左侧
- T10a 10 芯灰色插头连接, 电控箱接线板, 位于排水槽左侧
- T32 32 芯蓝色插头连接, 在组合仪表上

- 114 接地连接, 在自动变速箱导线束中
- 501 继电器板上的螺栓连接 -2- (30)
- A32 正极连接 (30), 在仪表板导线束中
- A40 正极连接 -1- (30), 在仪表板导线束中
- A167 正极连接 -3- (30a), 在仪表板导线束中
- B182 连接 (倒车灯), 在车内导线束中
- * 仅用于带 1.8 l Motronic 的车辆
- ** 仅用于带 2.0 l Motronic 的车辆

- ws = 白色
- sw = 黑色
- ro = 红色
- br = 褐色
- gn = 绿色
- bl = 蓝色
- gr = 灰色
- li = 淡紫色
- ge = 黄色
- or = 橘黄色
- rs = 粉红色

自动变速箱控制单元、多功能开关

- F125 多功能开关
- J217 自动变速箱控制单元、在排水槽内中部
- T10a 10 芯灰色插头连接, 电控箱接线板, 位于排水槽左侧
- T10ad 10 芯插头连接, 在多功能开关上
- T52 52 芯插头连接, 在自动变速箱控制单元上

114 接地连接, 在自动变速箱导线束中

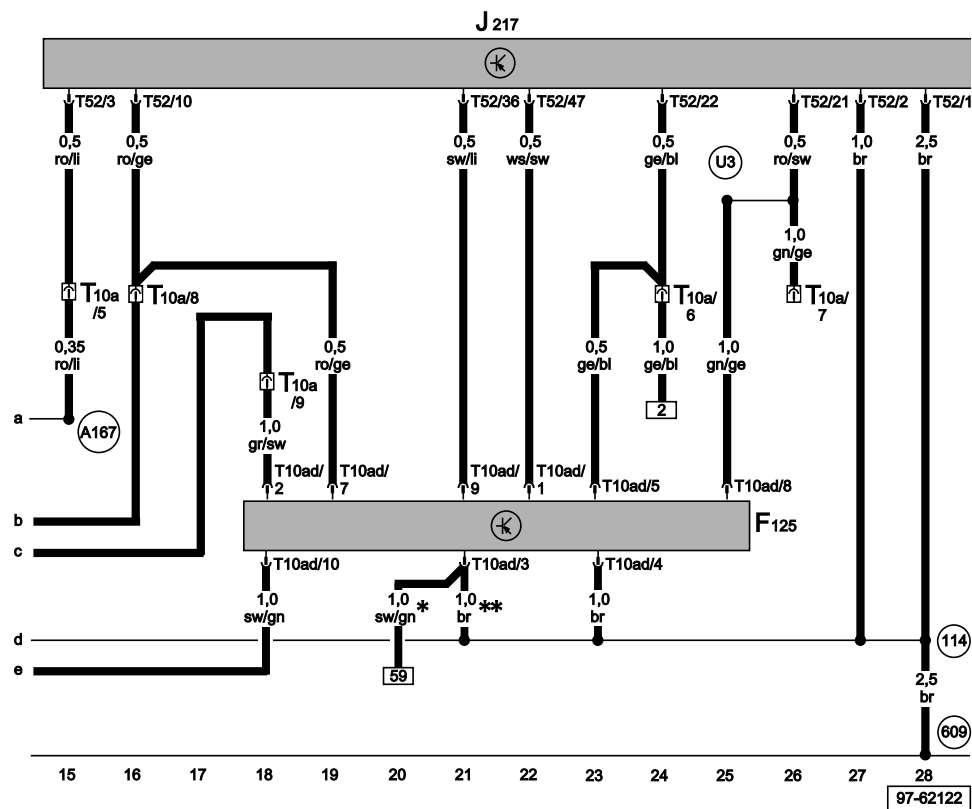
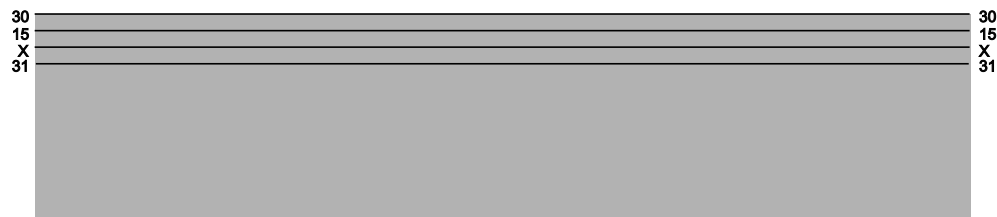
609 接地点, 在排水槽内右部

A167 正极连接 -3- (30a), 在仪表板导线束中

U3 连接 -1-, 在自动变速箱导线束中

* 仅用于带 1.8 l Motronic 的车辆

** 仅用于带 2.0 l Motronic 的车辆



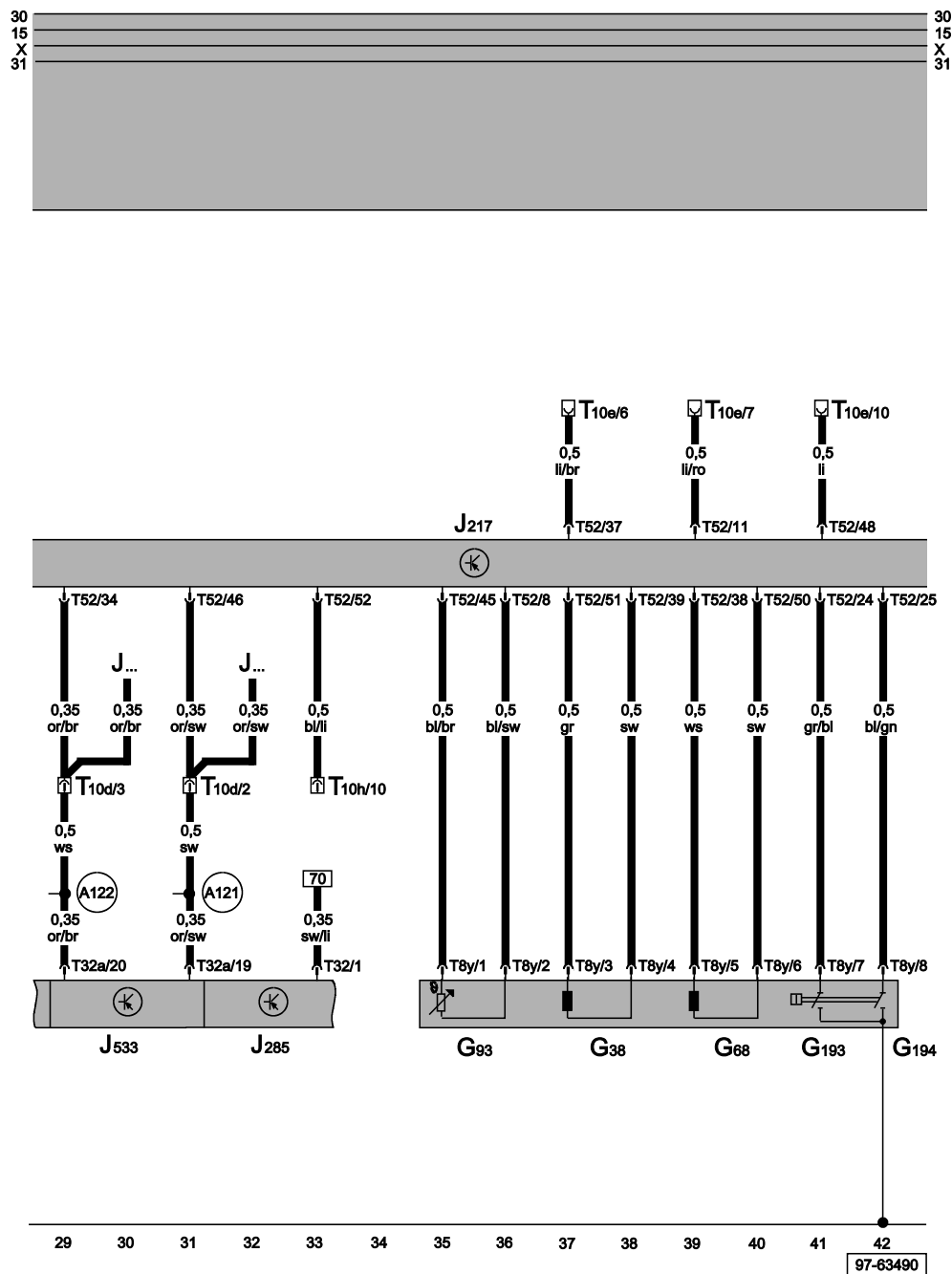
ws = 白色
 sw = 黑色
 ro = 红色
 br = 褐色
 gn = 绿色
 bl = 蓝色
 gr = 灰色
 li = 淡紫色
 ge = 黄色
 or = 橘黄色
 rs = 粉红色

自动变速箱控制单元、变速箱转速传感器、车速传感器、
液压压力传感器

- G38 变速箱转速传感器
- G68 车速传感器 (电感传感器, 2 个接口)
- G93 齿轮油温度传感器
- G193 液压压力传感器 -1-, 自动变速箱
- G194 液压压力传感器 -2-, 自动变速箱
- J... 发动机控制单元, 在排水槽内中部
- J217 自动变速箱控制单元、在排水槽内中部
- J285 组合仪表中带显示单元的控制单元
- J533 数据总线诊断接口
- T8y 8 芯插头连接
- T10d 10 芯白色插头连接, 电控箱接线板, 位于排水槽左侧
- T10e 10 芯黑色插头连接, 电控箱接线板, 位于排水槽左侧
- T10h 10 芯蓝色插头连接, 电控箱接线板, 位于排水槽左侧
- T32 32 芯蓝色插头连接, 在组合仪表上
- T32a 32 芯绿色插头连接, 在组合仪表上
- T52 52 芯插头连接, 在自动变速箱控制单元上

A121 连接 (高速总线), 在仪表板导线束中

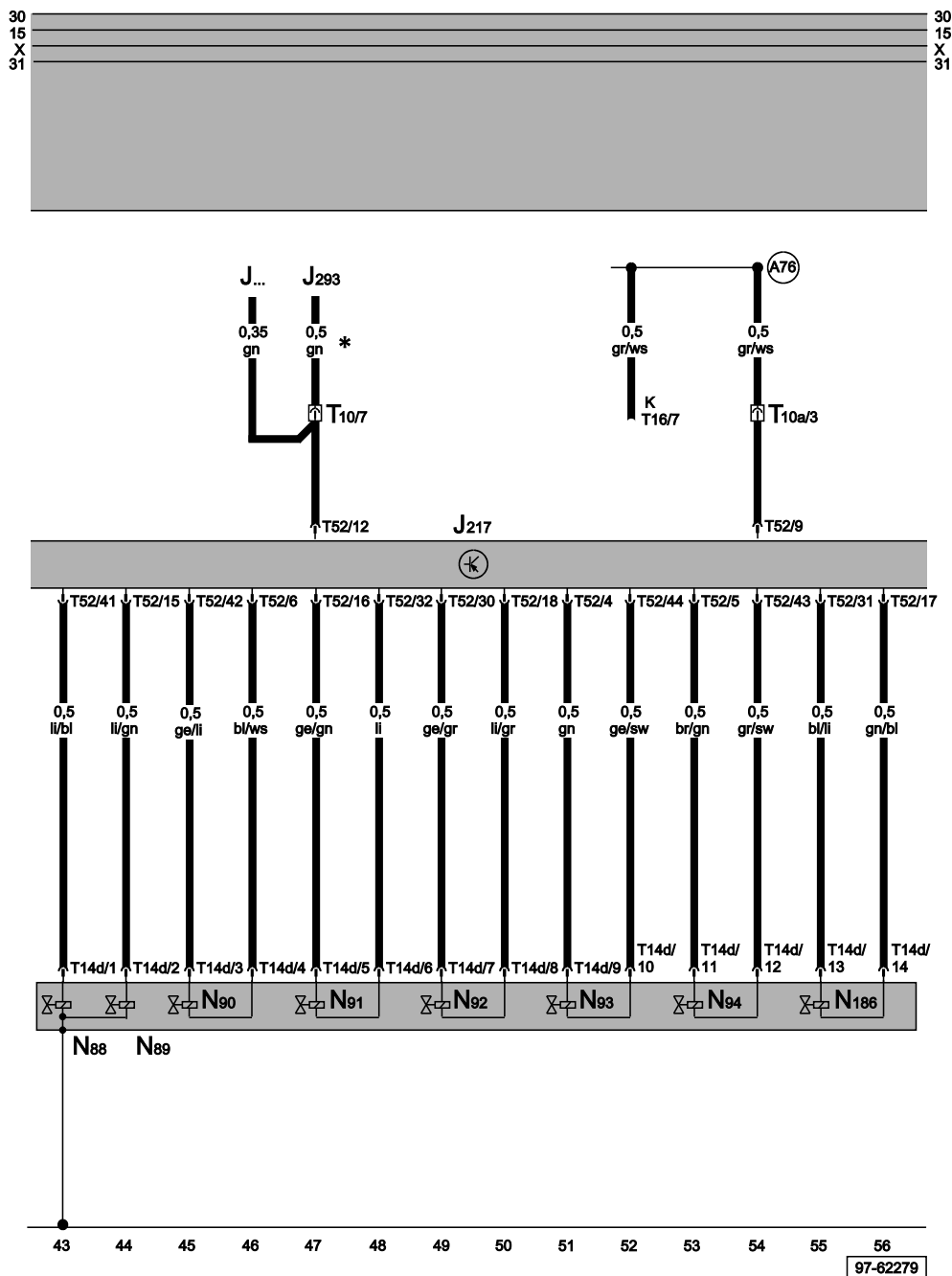
A122 连接 (低速总线), 在仪表板导线束中



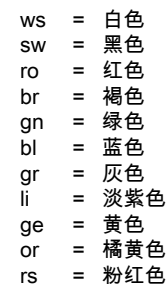
- ws = 白色
- sw = 黑色
- ro = 红色
- br = 褐色
- gn = 绿色
- bl = 蓝色
- gr = 灰色
- li = 淡紫色
- ge = 黄色
- or = 橘黄色
- rs = 粉红色

自动变速箱控制单元、电磁阀

- J... 发动机控制单元, 在排水槽内中部
- J217 自动变速箱控制单元、在排水槽内中部
- J293 冷却液风扇控制单元
- N88 电磁阀 1
- N89 电磁阀 2
- N90 电磁阀 3
- N91 电磁阀 4
- N92 电磁阀 5
- N93 电磁阀 6
- N94 电磁阀 7
- N186 电磁阀 8
- T10 10 芯橙色插头连接, 电控箱接线板, 位于排水槽左侧
- T10a 10 芯灰色插头连接, 电控箱接线板, 位于排水槽左侧
- T14d 14 芯插头连接, 在变速箱上
- T16 16 芯插头连接, 诊断插头
- T52 52 芯插头连接, 在自动变速箱控制单元上
- (A76) 连接 (K 诊断导线), 在仪表板导线束中
- * 仅用于带空调器(压缩机关闭)的车辆



ws = 白色
 sw = 黑色
 ro = 红色
 br = 褐色
 gn = 绿色
 bl = 蓝色
 gr = 灰色
 li = 淡紫色
 ge = 黄色
 or = 橘黄色
 rs = 粉红色



D	点火起动开关
E1	车灯开关
J29	绝缘二极管
J217	自动变速箱控制单元
K142	换档杆位置 P/N 的指示灯
L101	选档杆刻度盘照明
N110	换档杆锁止电磁铁
S7	保险丝座内的保险丝 7
S11	保险丝座内的保险丝 11
S231	保险丝座内的保险丝 31
T6m	6 芯插头连接, 在发动机舱内
T6n	6 芯插头连接, 在制动真空泵上
T10a	10 芯灰色插头连接, 电控箱接线板, 位于排水槽内
T52	52 芯插头连接
V192	制动真空泵

- 135 接地连接 -2- , 在仪表板导线束中
- A2 正极连接 (15) , 在仪表板导线束中
- A4 正极连接 (58b) , 在仪表板导线束中
- A38 正极连接 -2- (15a) , 在仪表板导线束中
- A53 正极连接 (53b) , 在仪表板导线束中
- A70 连接 (15a , 保险丝 231) , 在仪表板导线束中
- B135 连接 -1- (15a) , 在车内导线束中
- U8 连接 (15a) , 在自动变速箱导线束中

■ ■ ■ 仅用于带标识代码为 AUM, AWU, AYD, BFS, BFQ 的发动机的车辆,有效期至 2003 年 2 月

* 适用的发动机电路图

** 视装备而定